

Aj v päťdesiatke vitálny a učenlivý ako predtým

Vynálezca sériovej rozvádzačovej skrine

Zrod Rittal sa datuje na obdobie práve pred päťdesiatimi rokmi, keď jeho zakladateľ Rudolf Loh prišiel na myšlienku vyrábať prázdne rozvádzačové skrine pre iných výrobcov rozvádzačov. Vtedy to nerobil nikto, úplne bežné bolo vyrobiť si najprv skriňu ohýbaním a zváraním plechov a následne ju naplniť prístrojmi a oživiť. Štandardizované rozmery skriň dodateľné zo skladu umožnili výrobcom rozvádzačov skrátiť dodací čas a hlavne sústrediť sa na samotnú montáž prístrojov. Umožnilo to takisto aj podstatne zvýšiť výkon a zrušiť klampiarsku výrobu. Používanie štandardných rozmerových variantov rozvádzačov sa rýchlo rozšírilo po celom vtedajšom vyspeleom priemyselnom svete. Ukázalo sa, že idea, ktorá bola spočiatku označovaná za bláznivú a nerealizovateľnú sa uplatnila prakticky po celom svete, a to postupne dokonca skoro vo výlučnom meradle. Dnes už temer neexistujú výrobcovia rozvádzačov, ktorí by si sami vyrábali všetky skrine. Veď všeobecne platí, že umne skombinovať komponenty rôznych výrobcov znamená podstatne väčšiu pridanú hodnotu a trieštiť sily a vyrábať čo najviac svojpomocne.

Prečo na veľtrh

Firmy sa chodia na výstavu prezentovať, uviesť novinky a ukázať svoju silu, sortiment, možnosti. Rittal ako svetová jednotka v niektorých skupinách produkcie má ešte iné poslanie na výstave – konzultovať so zákazníkmi nové idey a podľa výsledku ísť s vývojom smerom, ktorý bude požadovaný v najväčšej miere. Znie to veľmi učene, ale zámer je jasný. Ak je niekto na špičke vývoja v danej oblasti, musí sa umne rozhodovať, kam smerovať ďalší vývoj. História nám ukazuje, že nie vždy sa presadia technologicky najpokrokovejšie produkty, často záleží na pocitoch, zaužívanosti a subjektívnom náhľade. Preto má Rittal na výstavu pripravené ideové vzorky, ktoré nie sú ešte vo výrobe, ale zo vzorky sú zrejme vlastnosti nového produktu. Na výstave sa potom diskutuje so zákazníkmi o potrebnosti a uplatniteľnosti takéhoto produktu, prípadne sa doladujú detaily. Jednou z tém na výstave HMI bude preto napríklad diskusia, či je dobré umiestniť výmenník tepla alebo chladiacu jednotku do priestoru podstavca skrine.

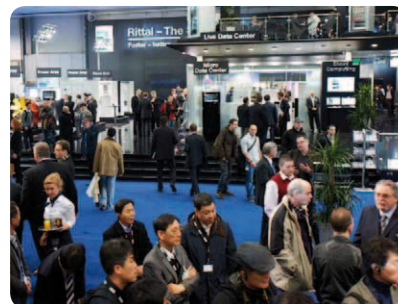
Veľtrh Hannovermesse

HMI je skratka svetovo poprednej priemyselnej výstavy, ktorá sa každoročne koná v nemeckom Hannoveri. Tu je Rittal každý rok jedným z najväčších vystavovateľov, nadproporcionálne vzhľadom na svoju veľkosť. Práve potreba širokej diskusie so zákazníkmi a tým správnejšie rozhodovanie o smerovaní vývoja nových produktov predznačuje potrebu veľkého a pomerne výpravného stánku. Ak sa chce predznačovať ďalšieho vývoja udržať na vrchole, musí investovať do tých produktov, ktoré sa budú používať, a teda predávať, ináč môže ľahko prísť o prvenstvo. Ono totiž naozaj platí, že svetové prvenstvo sa ľahšie nadobúda ako udržiava. Informácie o tom, čo sa uchytilo a stalo úspešným na trhu, sú pre ďalší vývoj mimoriadne dôležité. Toto usledovať je výhodou firiem, ktoré sú svetovými jednotkami, preto môžu hneď aj napodobňovať. Lídri to majú ťažšie.

Aj tento rok, ktorý je súčasne rokom okrúhleho výročia vzniku Rittal, pripravila firma množstvo noviniek, čiastočne takých, ktoré sa už dostávajú do sériovej výroby, ale aj takých, ktoré čakajú na výsledok diskusie so zákazníkmi práve na veľtrhu. Až na základe týchto informácií sa potom rozhodne, či a prípadne s akými úpravami sa dostane novinka do výroby. Vzorky, ktoré sa používajú ako podklad pri rozhodovaní, sa volajú diskusné vzorky, sú to dielensky vyrobené prototypy, často bez úplnej funkcionality.

Novinky na výstave

Novinky, ktoré sú predstavené na výstave a vzápätí sa dostanú do sériovej výroby, už disponujú rozhodnutím, výroba je pripravená a bezprostredne po výstave sa spravidla spúšťa. Pri nich sa už ne-



diskutuje o tom, či je vhodné ich ponúknuť, rozhodnutie už padlo. Pri skriňových systémoch sú takýmito novinkami napríklad nový rozmerový rad antikoročných svorkovnicových skriniek, a to bežných s krytím IP66 aj vo vyhotovení s krytím IP69K (odolné proti

vysokotlakovému čisteniu), alebo vo vyhotovení Hygienic Design (do potravinárskeho a farmaceutického priemyslu).

Ďalej nové komponenty do signalizačných stĺpov na rozvádzače na báze LED svietidiel, ktoré prinášajú úsporu v cene, životnosti a spotrebe. V oblasti rozvádzačov do vonkajšieho prostredia nastáva návrat k pôvodnému, všeobecne najdokonalejšiemu riešeniu – skriň na báze Top-Tec. Tie boli sériovo dostupné pred niekoľkými rokmi, následne sa prešlo na jednoduchšie, a teda lacnejšie riešenie, skúsenosť však ukázala, že zákazníci požadujú najčastejšie predsa len to najlepšie riešenie, aj keď relatívne drahšie – s antikoroovým rámom a hliníkovými plochými dielmi.



V oblasti klimatizačných komponentov je významnou novinkou už plná dostupnosť nového radu filtroventilátorov a súčasne rozšírenie sortimentu o typ s prietokom až 900 m³/h. Tým sa doterajšie typy, ktorých sa vo svete ešte dnes predáva obrovské množstvo, oproti výbehovým typom stávajú

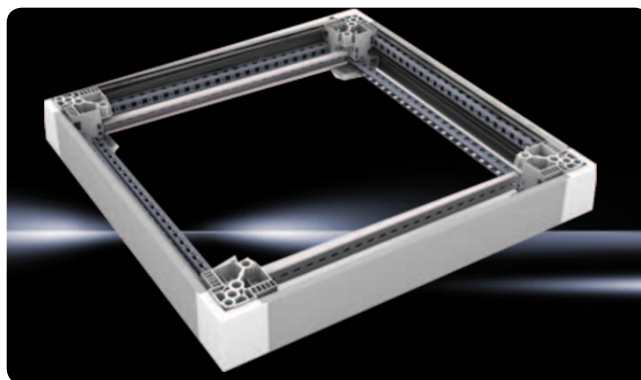
dostupné už len asi do konca tohto roka. Nový typ má, samozrejme, okrem podstatných, až prevratných výhod rovnakú cenu ako doterajšie typy. Ďalej v oblasti klimatizácie sa budú ihneď zavádzať do výroby takzvané superefektívne klimatizačné jednotky, ktoré úplne pri všetkých veľkostných typoch nahradia doterajšie typy, ktoré boli riadené mikropočítačom.

V oblasti pokrokoveho chladenia hlavne pohonov a frekvenčných meničov chladiacou montážnou doskou, takzvaným systémom DCP (Direct Cooling Package), nastala praktická zmena – vertikálny vlnovec sa zmenil na horizontálny, čo má priaznivé následky hlavne v jednoduchej vypustiteľnosti chladiacej kvapaliny a rovnomernosti



chladenia najmä pri väčších doskách. Zmena je uplatnená okamžite a nové chladiace dosky sú už aj dostupné. Zaujímavé je aj veľmi potrebné rozšírenie výkonového radu vyhrievacích jednotiek smerom k väčším výkonom pri verziách so zabudovaným ventilátorom.

V oblasti diskusných vzoriek je veľmi dôležitou novinkou progresívny typ podstavca postavený na plastových rohových kusoch, ktoré by mohli úplne nahradiť všetky typy masívne používaných podstavcov. Nový typ by mal poskytovať výhody pri zjednodušení montáže a manipulácii, navyše aj pri objednávaní a skladovaní. V ďalších predstavách existuje dokonca, opäť ako diskusná vzorka, variant, do ktorého sa dá zabudovať klimatizačná jednotka alebo výmenník tepla, a to pod rozvádzač alebo dokonca nad strechu.



Ako diskusná vzorka sa predstavuje aj systém známy z intenzívneho chladenia serverových skriň – systém LCP (Liquid Cooling Package), tentoraz použitá aj pre silové rozvádzače s mimoriadne veľkým stratovým výkonom. Podobne aplikáciou ideí z oblasti IT možno vidieť systém chladenia odchádzajúceho vzduchu zo skrine super tenkým výmenníkom tepla vzduch – voda, zabudovaným v zadných dverách. To sú len niektoré z diskusných vzoriek predstavených v stánku Rittal, v pavilóne 11.



Rittal s. r. o.

Mokrán záhon 4
821 04 Bratislava
rittal@rittal.sk
www.rittal.sk